



# Portail

Accès :

<https://bibliotheque.boissetetgaujac.fr>

Numéro d'abonné :

**BG** \_\_\_\_\_

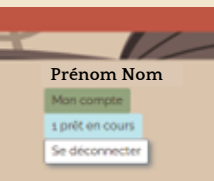
Saisir :

- L'identifiant (N° de carte **BGXXXXX**)
- Le Mot de Passe (Année de Naissance du titulaire de la carte)
- Appuyer sur "Se connecter"



Apparaissent :

- Votre Prénom et Nom
- La rubrique "Mon compte"
- Le nombre de "Prêt en cours"



## HORAIRES

- Lundi : 9h00-12h30 13h30-17h30
- Mardi : 9h-12h : Fermé au public
- Ouvert : 12h-12h30 et 15h00-18h00
- Mercredi : 9h00-12h00 13h30-17h30
- Jeudi : 9h00-12h30 15h00-18h00
- Vendredi : 9h-12h : Fermé au public
- Ouvert : 12h-12h30 et 13h30-17h30

## CONTACTEZ-NOUS

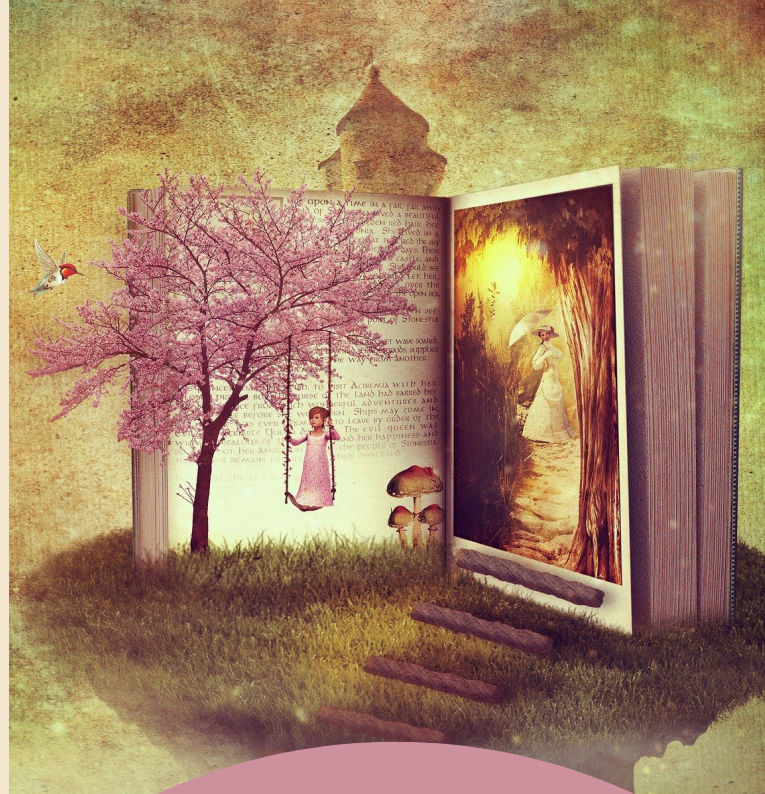
Bibliothèque Municipale  
 Quartier des écoles  
 30140 Boisset-et-Gaujac  
 Téléphone : 04 66 60 53 85

Portail :

<https://bibliotheque.boissetetgaujac.fr>

Courriel :

[bibliotheque@boissetetgaujac.fr](mailto:bibliotheque@boissetetgaujac.fr)

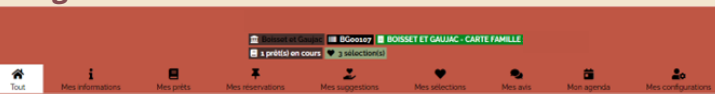


# BIBLIOTHÈQUE MUNICIPALE

Geneviève Maurel  
 BOISSET ET GAUJAC

# Guide du Lecteur

En cliquant sur ce dernier, vous accédez aux onglets ci-dessous :



Cela vous permet de :

- Consulter votre compte
- Connaître la date de retour des prêts et celle du renouvellement de l'abonnement
- Réserver des documents
- Faire des suggestions
- Donner votre avis
- Prolonger les ouvrages empruntés

Exemple :



2 possibilités :  
 "Tout prolonger" ou  
 "Prolonger un seul document" hors les Nouveautés





# 4 Espaces

- Accueil / Périodiques
- Adultes
- Jeunesse
- Documentaire

# Inscription

Fiche à remplir avec vos coordonnées donnant droit à emprunter 5 documents (livres, revues, DVD, CD) par membres inscrits pour une durée d'1 mois et 15 jours pour les nouveautés.

*Vous pouvez emprunter 3 DVD et 2 CD maximum par famille.*

# Classification

## Adultes :

- B : Biographie
- BD : Bande Dessinée
- R : Roman
- RH : Roman Historique
- RP : Roman Policier
- RL : Roman Locaux (régionaux)
- HV : Histoire vraie/vécue
- N : Nouvelle
- TH : Théâtre
- P : Poésie

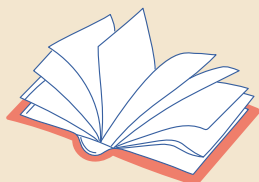


## Jeunesse :

- |                                   |                                     |
|-----------------------------------|-------------------------------------|
| <b>ABD</b> : Album Bande Dessinée | <b>ER</b> : Roman Enfant            |
| <b>A</b> : Album                  | <b>C</b> : Contes                   |
| <b>LJ</b> : Livres Jeux           | <b>JR</b> : Roman Junior/Adolescent |

# Partenariat

- Direction du Livre et de la Lecture (DLL) pour la réservation d'ouvrages, dépôt de livres 2 à 3 fois par an par bibliobus
- École élémentaire et maternelle : Accueil de classes
- Accueil du Relais Petite Enfance (R.P.E)
- Foyer Artès : Accueil de résidents
- Centre de Loisirs sans hébergement les Droulets



# Services

- Photocopies/ Impressions :  
A4 noir et blanc: 0.20€  
A4 couleur : 0.40€  
A3 noir et blanc : 0.30€  
A3 couleur : 0.50€

## L'abonnement bibliothèque comprend :

- Accès Internet : WI-FI
- Deux postes informatiques avec accès internet et logiciels
- Portail en ligne <https://bibliotheque.boissetetgaujac.fr>
- Réservation de livres
- Suggestions d'acquisitions



## Documentaire :

Classification Dewey. **Côte blanche** pour les adulte, **verte** pour la jeunesse

- 000 : Général
- 100 : Philosophie/Psychologie/ Parapsychologie et Occultisme
- 200 : Religion
- 300 : Sciences Sociales
- 400 : Langues
- 500 : Sciences de la nature et Mathématiques
- 600 : Technologie
- 700 : Arts, Loisirs et Sports
- 800 : Littérature
- 900 : Géographie/Histoire

